

光熱費削減、災害対策にも！

中小企業者
のみなさまへ

省エネ・再エネ設備の 導入を補助します！

エネルギー価格高騰の影響緩和と脱炭素社会の実現に向けた取組みを後押しするため、国の「物価高騰
対応重点支援地方創生臨時交付金」を活用した補助事業を実施します。

省エネ

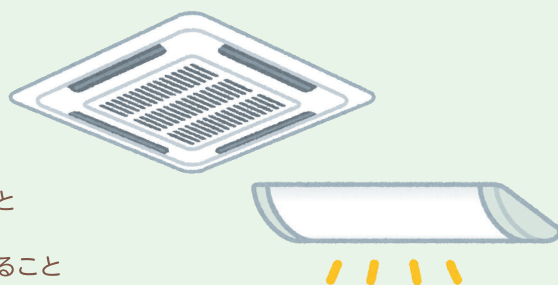
高効率空調設備・LED照明

購入 リース

補助金額 **最大 200万円**

主な要件

- ・市内事業所に未使用の設備を導入すること
- ・交付決定日以降に契約・購入、設置工事を行うこと
- ・既存設備を更新すること
- ・2者以上から見積書を徴取し、最低価格を採用すること



再エネ

太陽光発電設備・蓄電システム

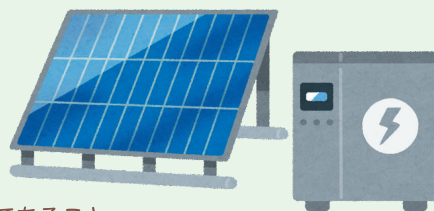
購入 リース PPA

(太陽光発電設備と同時導入)

補助金額 **最大 560万円**

主な要件

- ・市内事業所に未使用の設備を導入すること
- ・交付決定日以降に契約・購入、設置工事を行うこと
- ・太陽電池出力及びパワーコンディショナ出力が10kW以上であること
- ・太陽光発電設備で発電する電力量の50%以上を導入場所の敷地内の事業所で自家消費すること
- ・再エネ特措法に基づくFIT制度又はFIP制度による売電を行わないこと



受付
期間

令和6年
5月7日(火) ▶ 9月13日(金)

補 助
対 象 者

名古屋市内に事業所を有する
中小企業者等

※受付は郵送のみです。 ※申請書および添付書類に不足・不備があると受付できません。

申請の手引き等で補助要件を必ずご確認のうえ、申請してください。
申請書類や申請の手引き等は名古屋市公式ウェブサイトからダウン
ロードすることができます。

SUSTAINABLE DEVELOPMENT GOALS



名古屋市環境局

補助金額

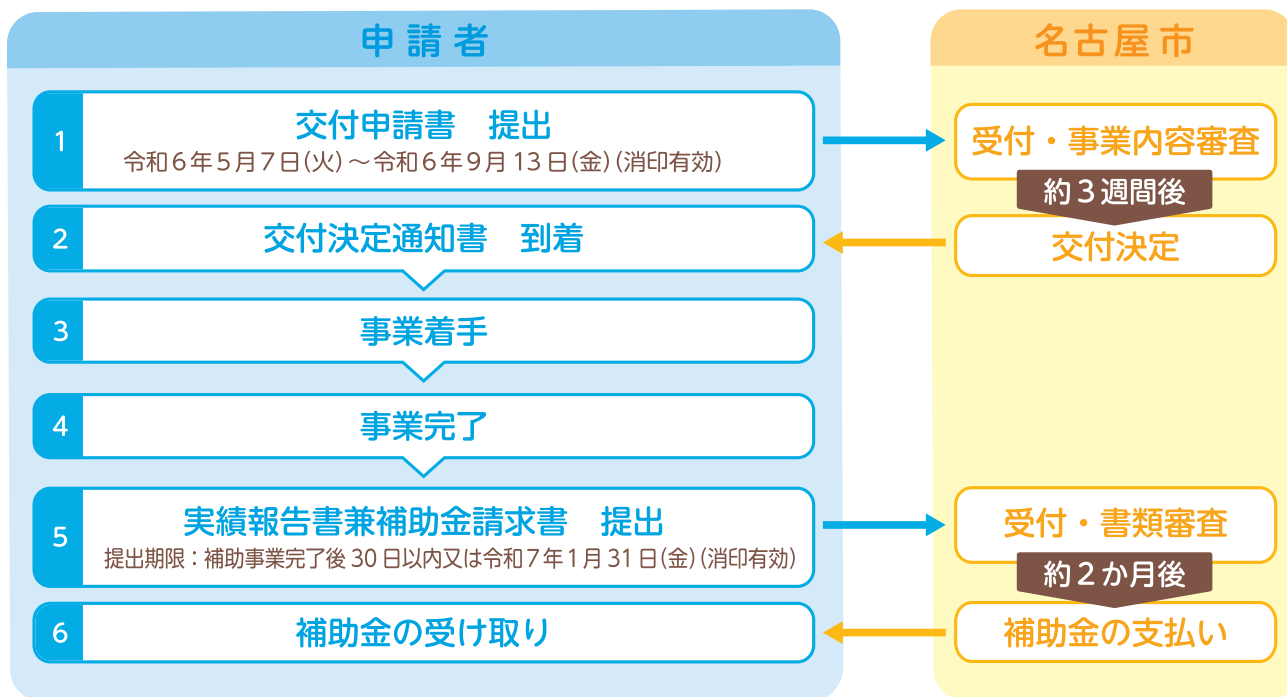
区分	補助対象設備	補助率・補助単価	補助限度額	予算上限
省エネ	高効率空調設備	設備本体及び 付属設備の購入費・ 設置工事費の1/2	200万円	2億円
	LED照明			
再エネ	太陽光発電設備	5万円/kW	500万円	2,800万円
	蓄電システム (太陽光発電設備と同時導入する場合のみ)	3万円/kWh	60万円	

※省エネ、再エネの各区分において予算額に達し次第、受付を終了します。

※受付期間終了後、予算に残額が出た際には、その後追加募集を行う場合があります。

申請の流れ

交付申請書の提出から交付決定までは約3週間、実績報告書兼補助金請求書の提出から補助金の支払いまでは約2か月かかります（申請の受付状況等によっては更に時間がかかる場合があります）。審査期間短縮のご要望には応じかねますので、余裕をもって提出してください。



書類提出先及びお問い合わせ先

〒453-6114 名古屋市中村区平池町 4-60-12 グローバルゲート14F
 株式会社グローバルキャスト内「中小企業 省エネルギー設備等導入補助金 受付窓口」
 ☎ 052-747-4527 午前9時から午後5時(土・日・祝日を除く) ※受付窓口は4月22日(月)に開設します。

■申請書類・申請の手引き等の入手先 (4月22日(月)公開予定)



名古屋市公式ウェブサイト「中小企業 省エネルギー設備等導入補助」
<https://www.city.nagoya.jp/kankyo/page/0000172566.html>

環境保全・省エネルギー設備資金融資

市内の中小企業の方々が、環境保全対策を実施するにあたり資金を長期かつ低金利で融資しています。
本補助金と併用可能な制度です(購入のみ)。

償還期間原則7年以内・利率1.3%の融資です。
 省エネルギー等による地球温暖化対策を行う場合、
 支払った利子について、**半額の補助**が受けられます。

融資のお問い合わせ・お申込み先
 名古屋市環境局大気環境対策課
 ☎052-972-2674



融資もぜひ
 ご利用ください。